



Les productions halieutiques en Pays de la Loire

Hôtel de la Région,
le 23 septembre 2016



La Pêche Professionnelle Maritime en Pays de la Loire

Flottille : 360 navires pour 1100 marins (9 à 10% de la flottille nationale).

Portuaire : 6 halles à marées avec 150 acheteurs identifiés.

Filière aval: 190 opérateurs.



Résultats Pays de la Loire en
2015 (*données RIC*)



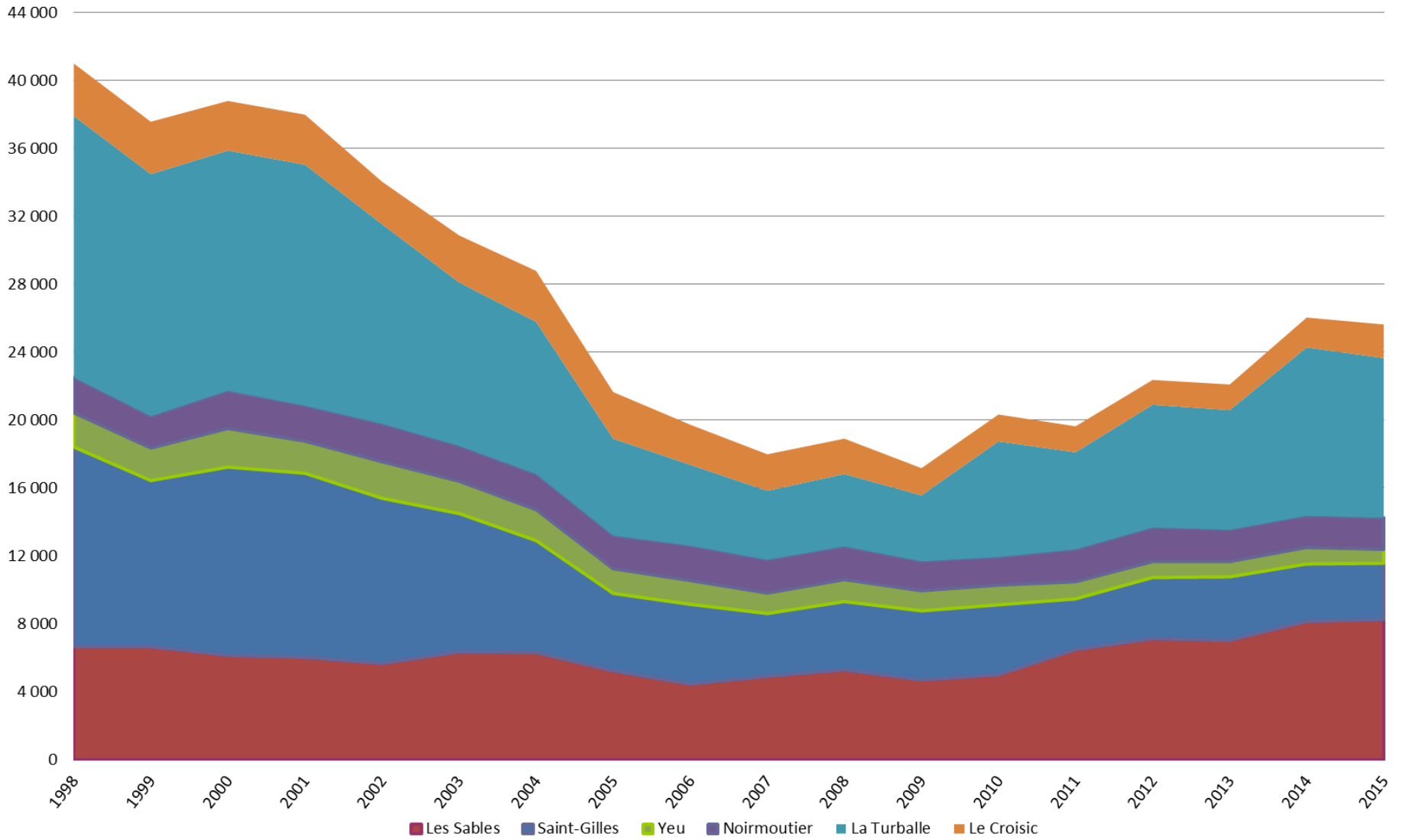
+ de 25 000 tonnes de
ventes déclarées



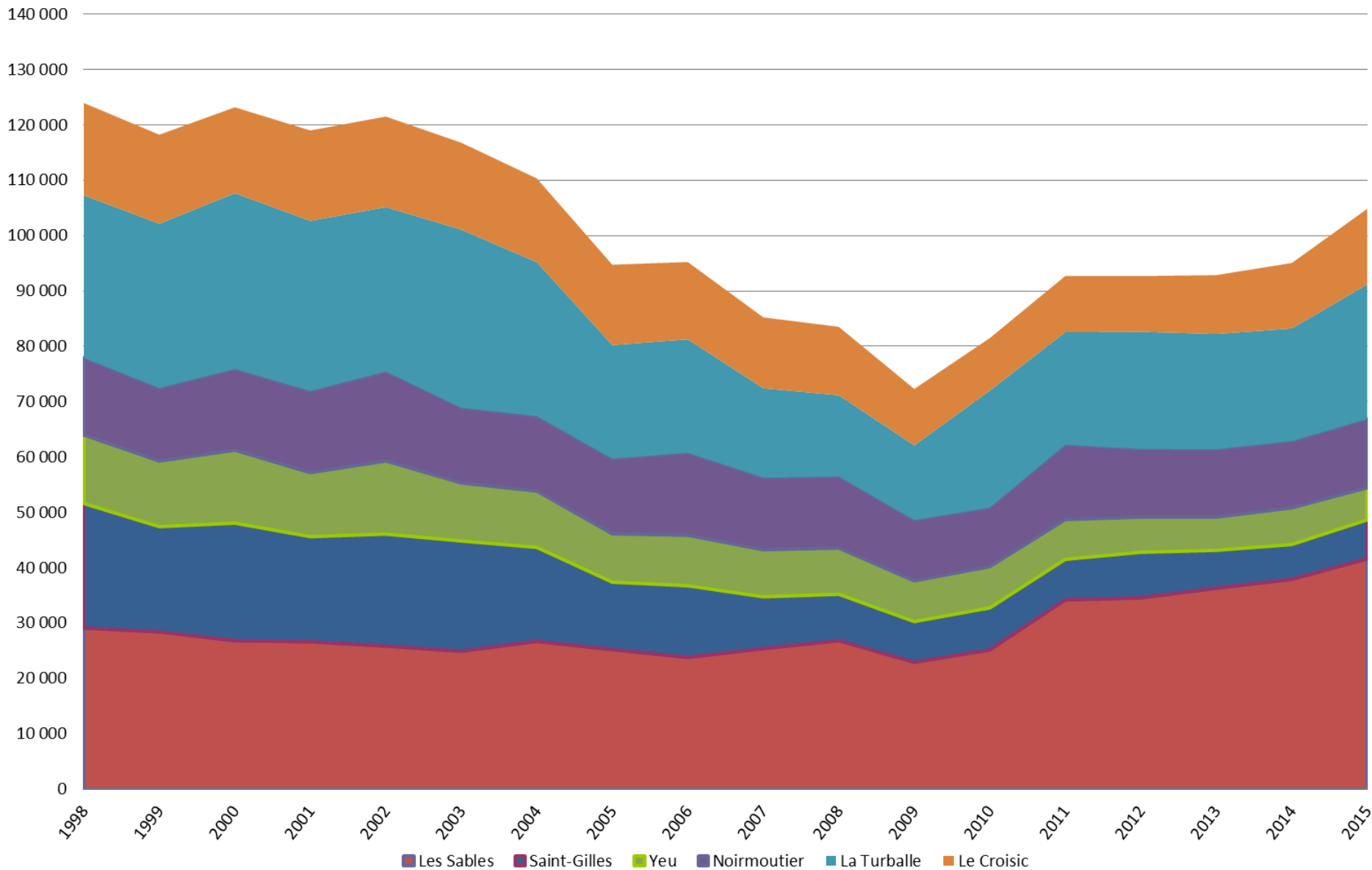
+ de 100 000 k€ de
valeurs déclarées



Volume débarqué dans les halles à marée des Pays de la Loire (en tonnes)

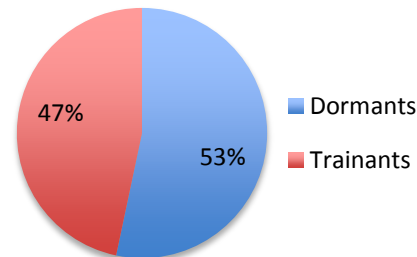
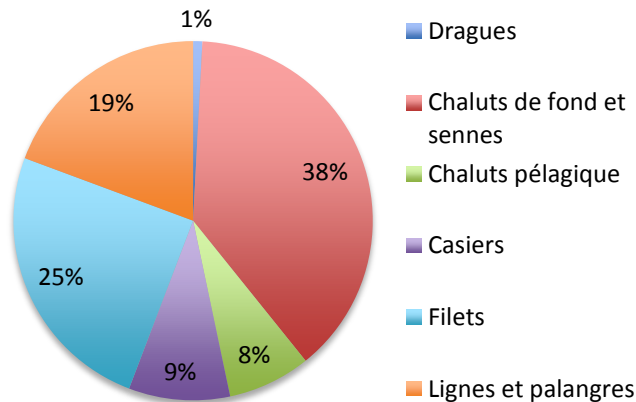


Valeur débarquée dans les halles à marée des Pays de la Loire (en k€)



La flottille ligérienne

- ❑ Entreprises artisanales : 80% des bateaux de – 12 mètres
- ❑ Grande majorité des navires enregistrés en petite pêche côtière
- ❑ Âge moyen des navires : 26 ans
- ❑ Grande diversité des métiers (chalutiers, fileyeurs, ligneurs, caseyeurs, senneurs, drageurs, tamiseurs, ...)



Les ports de pêche ligériens

- ❑ 23 points de débarquements des produits de la pêche présents sur le littoral
- ❑ 6 ports équipés d'une surface de vente aux enchères + ventes à distance
- ❑ Large portefeuille d'espèces (+ 150 espèces) proposées sur les 6 halles à marées
- ➡ Attractivité pour les acheteurs (mareyeurs, poissonniers...)
- ➡ Complémentarité : espèces à forte valeur ajoutée + espèces de premiers prix
- ➡ Spécialisation « historique » des ports

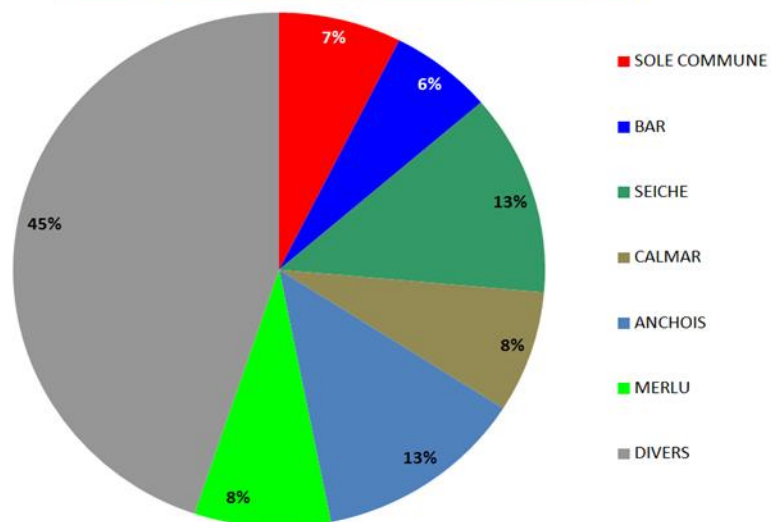
Caractéristiques de la pêche ligérienne

☐ 6 espèces (Sole, Anchois, Merlu, Seiche, Calmar et Bar)

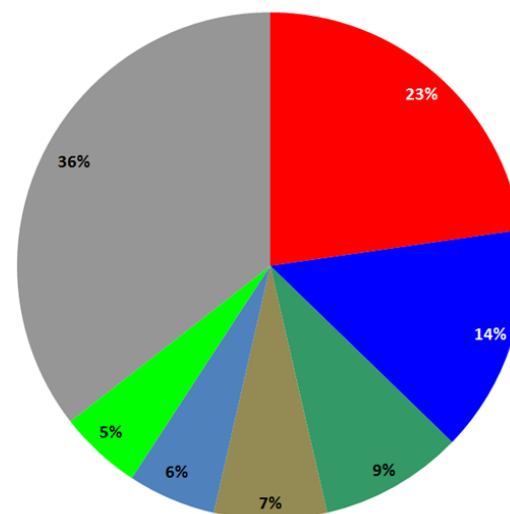
➡ 50% des volumes débarqués

➡ 2/3 du chiffre d'affaire consolidé des halles à marées

Répartition en volume



Répartition en valeur





Grande diversité régionale
des métiers et d'espèces

Création de richesses et
d'emplois



Spécialisation métier et port

Forte dépendance aux quotas

Fragilité de certaines flotilles

Vieillesse des outils de production



Démarcation produits



Capacités d'investissements restreintes

Conflits d'usages



Attractivité des HAM

Prestation de services étendue

Politique d'investissement volontaire



Fuites de débarquement
non négligeables

Systemes de taxes non homogènes

Poids du coût des infrastructures



Améliorer la prévision des apports
et de la demande

Règlement contrôle



Contraintes réglementaires (rejets)

Contraintes budgétaires (fonds
publics)



Une gamme de produits étendue
Une qualité de produits reconnue
Des espèces à fortes valeur ajoutée



Certains acheteurs « mono – site » en région
Des volumes parfois jugés trop faibles
Une logistique contraignante (desserte portuaire)



Des acheteurs qui s'adaptent aux modifications des structures de l'offre et de la demande

Un développement de la vente à distance



Des achats concentrés sur quelques opérateurs

Une dépendance à l'export pour certains produits

Une réglementation perçue comme de +en + contraignante et sans plus-value

La Conchyliculture en Pays de la Loire

300 entreprises (10% niveau national)



6 bassins principaux de production (Aiguillon/Mer, Estuaire du Payré, Noirmoutier, Baie de Bourgneuf, La Plaine, le Croisic, Pen Bé)



700 ETP + 100 ETP saisonniers



+ de 16 000 tonnes de productions



< 50 000 k€ de chiffre d'affaire


Productions ligériennes « traditionnelles »

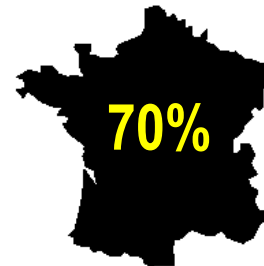
- ❑ Huitres 8500 tonnes
- ❑ Moules 6000 tonnes
- ❑ Palourdes 300 tonnes

- ❑ Coques 1300 tonnes → 



Productions ligériennes « nouvelles »

- ❑ naissain d'huitres creuses → 
- ❑ 8 écloseries + 23 nurseries
- ❑ 100 ETP direct
- ❑ Chiffre d'affaire estimé de 35 000 k€



L'entreprise conchylicole ligérienne

- Entreprise familiale en majorité
- Entreprise monospécifique en production
- Élevage et expédition (principales compétences) + captage (moules: Aiguillon/ La Plaine /Noirmoutier et huitres : site de la Bernerie)
- Circuit de commercialisation : vente directe en PDL + GMS + grossistes + comité d'entreprises





Une qualité de produits reconnue

Vente directe

Nappe d'eau salée souterraine



Dégradation de la qualité du milieu
d'élevage

Attractivité des jeunes pour le
métier (fonction des secteurs)

Phénomène de mortalités de
coquillages (multispécifique)



Démarcation produit

Diversification produits, espèces
et techniques



Capacités d'investissements restreintes

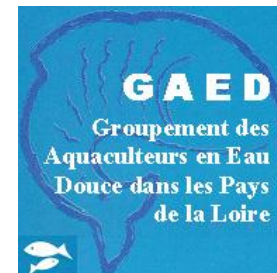
Pression immobilière, touristique et
développement de la plaisance
(fonction des secteurs)

Transmission des entreprises

Les Piscicultures en Pays de la Loire

En eau douce (salmoniculture, étangs et algoculture)

- ❑ 27 entreprises
- ❑ 40 ETP
- ❑ Chiffre d'affaire estimé à 3,5 millions d'euros
- ❑ Environ 400 tonnes de production.
- ❑ Marché de la pêche de loisir et du repeuplement et ornement
- ❑ Principales espèces produites : brochet, sandre, gardon, carpe et tanches, spiruline...





Potentialités de production



Production non suffisante

Sites de production éclatés

Coûts de production élevés



Production vers l'alimentation
humaine

Aménagement du territoire

Marchés de proximité



Durcissement de la
réglementation
environnementale et sanitaire

Impacts des espèces piscivores

Concurrence autres pays
européens

En eau de mer

- ❑ 3 entreprises (La Faute sur Mer et Noirmoutier)
- ❑ 30 ETP
- ❑ Chiffre d'affaires estimé 4,5 millions d'euros
- ❑ Marché de l'alimentation humaine et du pré grossissement
- ❑ Production :

- d'alevins de turbot, pré grossissement , grossissement et commercialisation

- pré grossissement d'alevins de daurades

- ❑ + de 10 millions d'alevins et + de 100 tonnes de production de turbot.





Produits de qualité

Haute technicité

Région leader pour le turbot



Accès aux sites

Conflit d'usages



« Savoir faire » français

Valeur ajoutée Écloserie
prégré



Durcissement réglementaire
(environnement)

Concurrences autres pays
(Espagne Turquie, etc.)



Merci de votre attention

