



[Accueil](#)

[Actualités](#)

[Je trie](#)

[Je dépose](#)

[Et après ?](#)

[Qui sommes-nous ?](#)

[Je m'informe
et je forme](#)



Je ne jette plus mes vêtements, mon linge de maison, ni mes chaussures, même lorsqu'ils sont usés !

**JE LEUR DONNE
UNE SECONDE VIE!**

▶ LIRE LA VIDÉO

***Groupe de travail
textile-linge de maison-chaussures
5 octobre 2017***

Laurence Ermisse –Responsable Collecte Collectivités

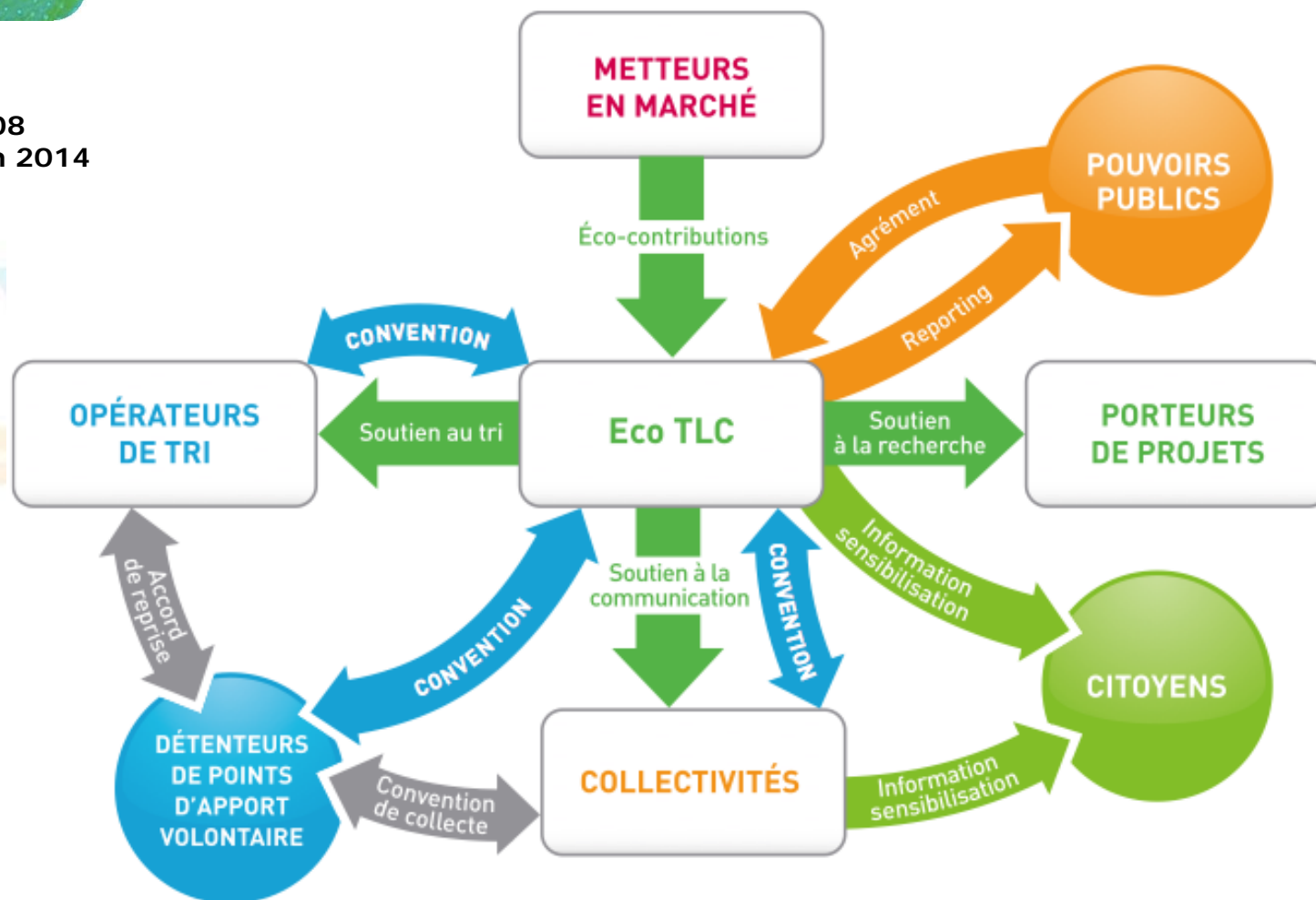


Le fonctionnement de la REP des TLC

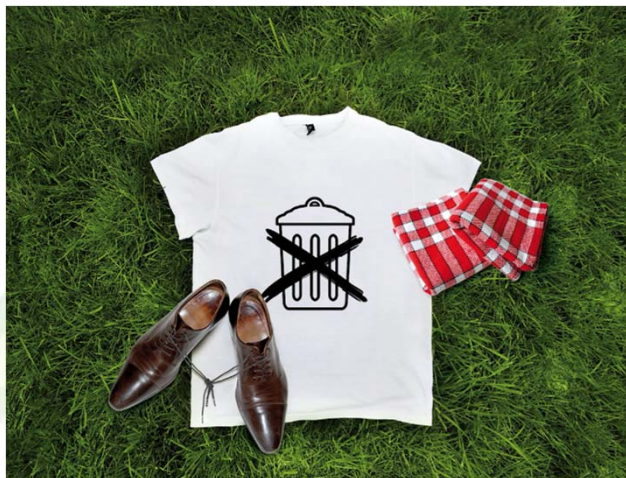


- EN : - ANIMANT la filière
- SOUTENANT les acteurs dans le valorisation et le recyclage des TLC

ECO TLC
Création en 2008
Ré agrément en 2014



Une filière en mutation



Objectifs à 2019 :

- Collecter 4,6 kg des 9,2 kg mis sur le marché par an et par hab.
- Valoriser au moins 95 % des TLC et moins de 2 % d'élimination

2019

Enjeu collectif

PLUS AUCUN TLC USAGÉ DANS LES OMR

3 Conséquences :



être en capacité de traiter l'augmentation des volumes de collecte



trouver des solutions pour le non réutilisable, notamment en terme de marchés de matières recyclées



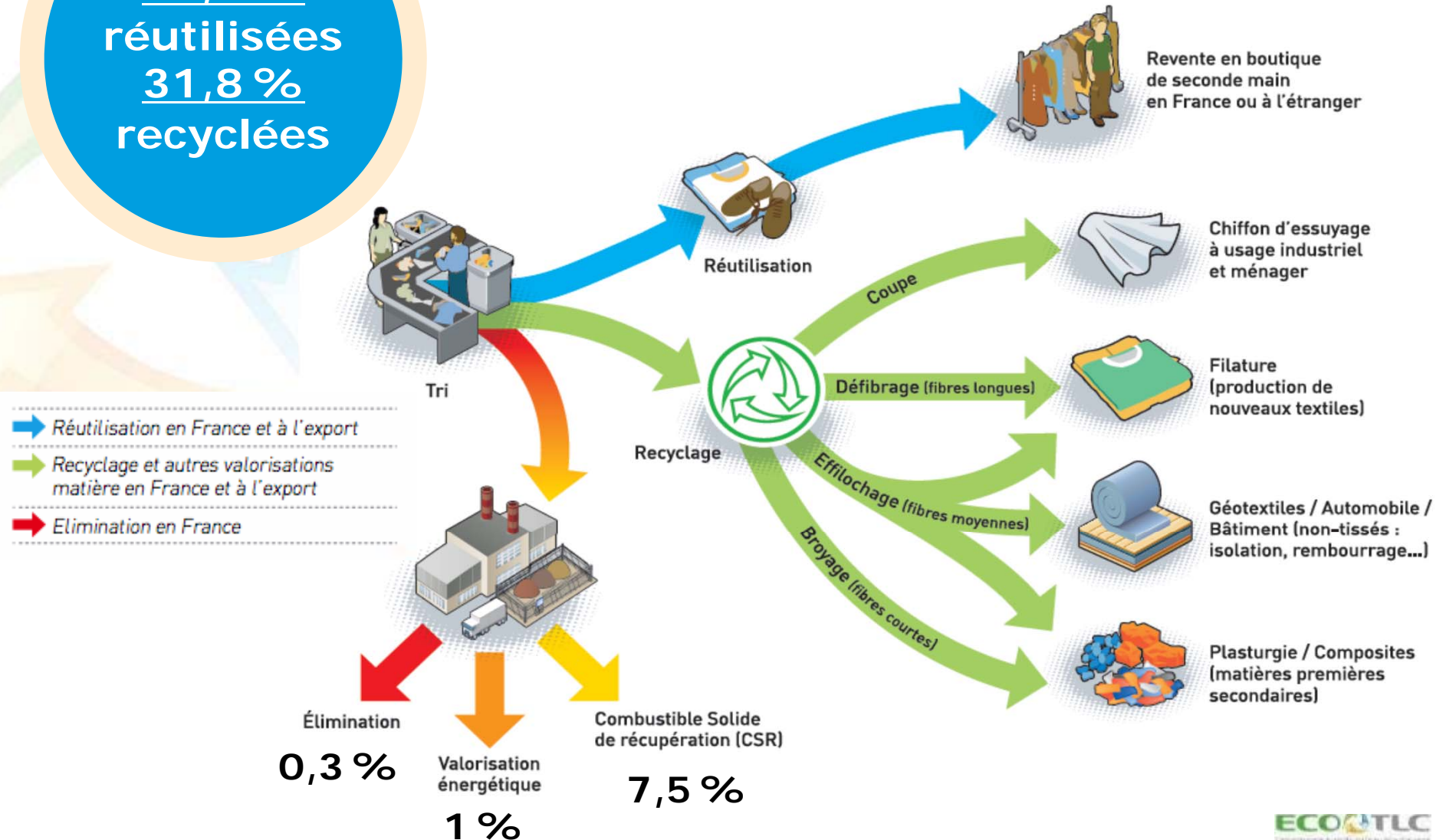
accompagner cette transition, tant d'un point de vue sociologique que d'un point de vue économique



Le devenir des TLC après-tri en 2016

Les marchés de débouchés - enjeux en volume :
passer de 158 000 à 300 000 t. d'ici 2020

59,4 %
réutilisées
31,8 %
recyclées



Enjeux de la valorisation et du recyclage :

1° Maximiser la réutilisation : réparation, upcycling, customization, incitation au changement de consommation...

2° Avoir le réflexe de substituer, chaque fois que c'est possible, la matière vierge par de la matière recyclée :

- Connaître l'existence et la performance des matériaux
- Communiquer sur le bénéfice des éco matériaux et éco produits

3° Encourager le marché des produits recyclés : « commande publique »





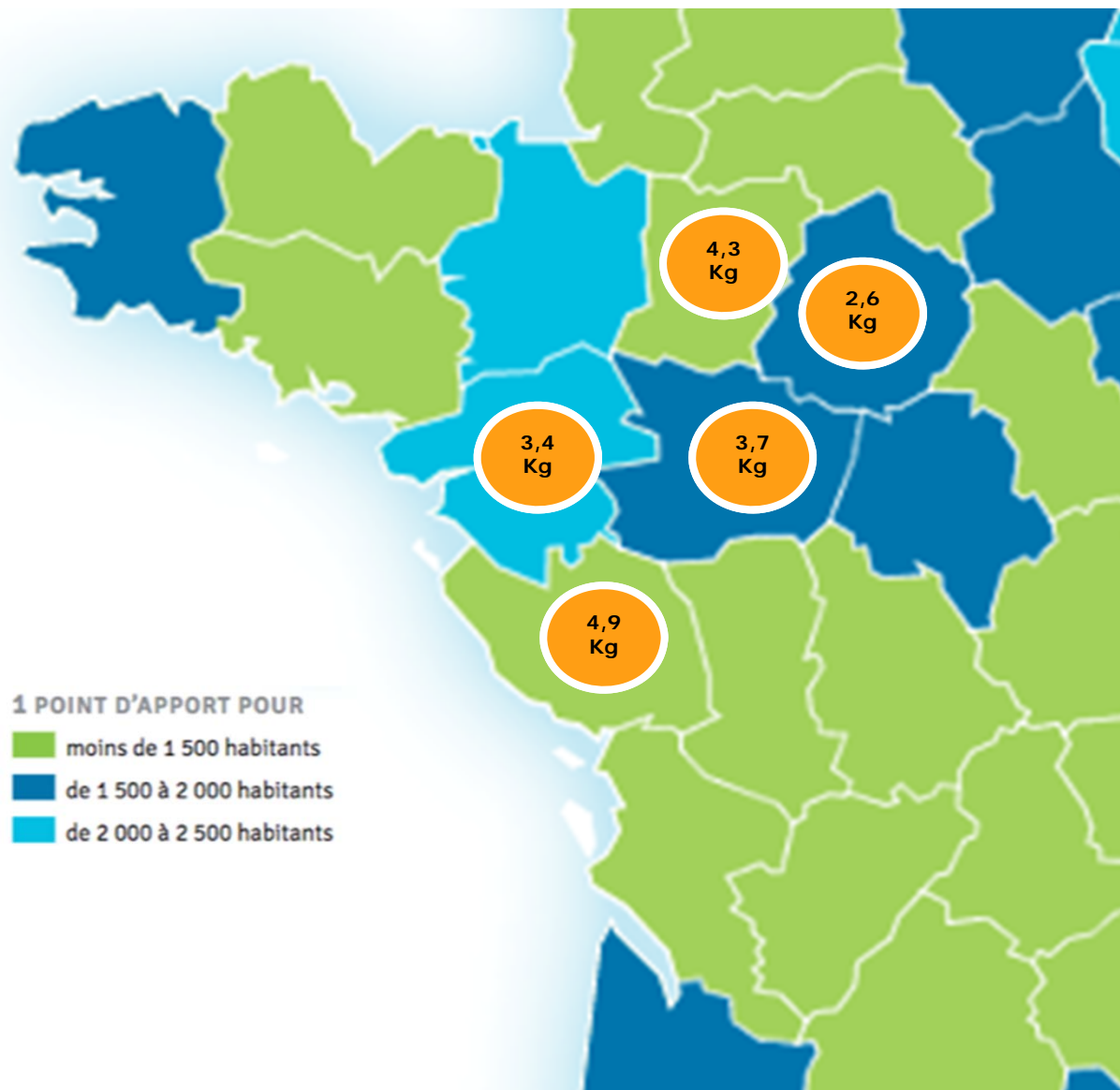
ÉLÉMENTS D'ÉTAT DES LIEUX PAYS DE LA LOIRE



Le maillage et la collecte dans la région

2015

1 PAV/1 579 hab.
3,68 kg/hab.
24 DPAV recensés



Le maillage et la collecte dans la région

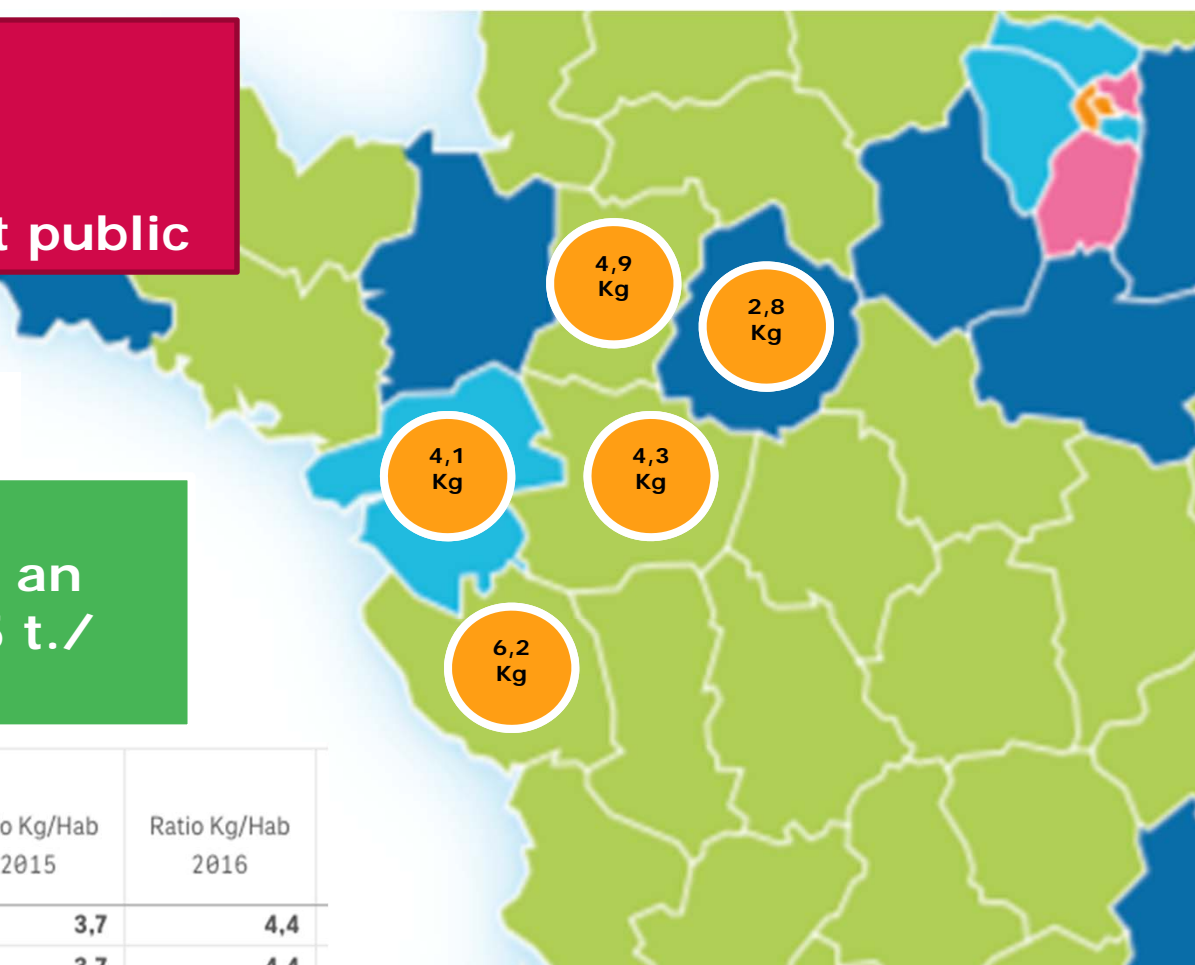
2016

1 PAV/1 450 hab.
4,35 kg/hab.
2 507 PAV
200 PAV non visibles tout public

Evolution 2015 / 2016

⇒ +28 % tonnes de TLC usagés collectés en un an
⇒ => performance : 4,35 t./PAV (+0,67 t./PAV)

	Ratio Kg/Hab 2014	Ratio Kg/Hab 2015	Ratio Kg/Hab 2016
Totaux	3,2	3,7	4,4
– Pays de la Loire	3,2	3,7	4,4
– Pays de la Loire	3,2	3,7	4,4
⊕ LOIRE ATLANTIQUE	3,0	3,4	4,1
⊕ MAINE ET LOIRE	3,5	3,7	4,3
⊕ MAYENNE	4,3	4,3	4,9
⊕ SARTHE	1,4	2,6	2,8
⊕ VENDEE	4,1	4,9	6,2



- de 1 500 à 2 000 habitants
- de 2 000 à 2 500 habitants
- de 2 500 à 3 000 habitants
- plus de 3 000 habitants
- aucun point d'apport

Le maillage et la collecte dans la région

- **La croissance de la collecte s'opère principalement sur deux départements** : Loire Atlantique et Vendée : soit environ +1000 tonnes/département
- **En Loire atlantique :**
 - 100 PAV en plus, déploiement principalement du Relais => +450 t.
 - Une amélioration de la précision des déclarations de la Croix rouge et Emmaüs => recensement au département et plus une moyenne = +475 t.
 - Déclaration absente d'Emmaüs en 2015, réalisée en 2016 : 150 t.
- **En Vendée :**
 - +40 PAV déploiement principalement du Relais => +200 t.
 - Une amélioration de la précision des déclarations de la Croix rouge et Emmaüs => recensement au département et plus une moyenne = +450 t.
 - Déclaration absente d'Emmaüs en 2015, réalisée en 2016 : 160 t.
 - Croissance autre opérateur : 125 t.

Le maillage et la collecte dans la région

Les questions à se poser avec les opérateurs de la région et en proximité

- Est-il nécessaire d'aller chercher 1 kg supplémentaire ?
- Si oui, pour quelle valorisation? Sur quelles zones du territoire?
- Où faut il affiner le maillage en PAV ?
- Est-il pertinent de prioriser sur certaines zones? Espace public ou privé ?
- Comment travailler à cette amélioration avec les DPAV en présence sur le territoire ?

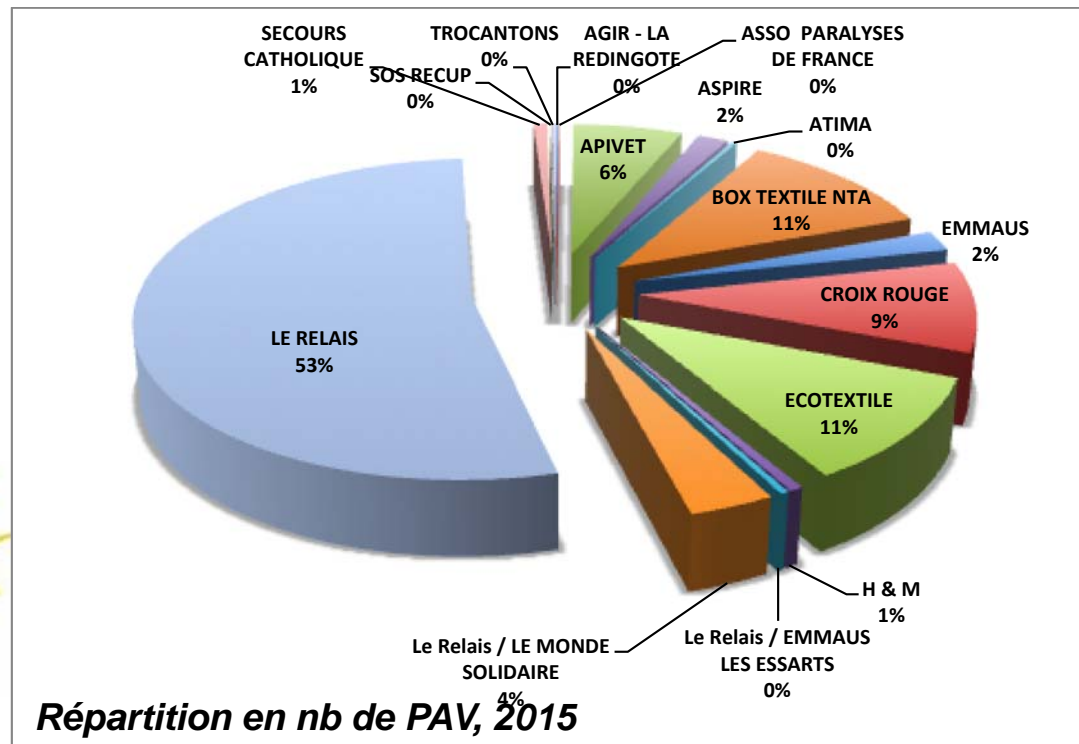
24 acteurs de collecte identifiés dans la région PAYS DE LA LOIRE en 2015



RESSOURCERIE
DES BISCOTTES



LE RÉEMPLOI SOLIDAIRE



En existe –t-il d'autres ? Si oui, qui ? => Les faire rentrer dans la filière pour :

- Meilleure information du citoyen
- Traçabilité/suivi filière



Les principes globaux de la collecte et du traitement

Les étapes clés et leurs localisations :

VALORISATION

Friperie

Chiffons

Fils et Fibres

Mat 1ères sec

=> Quel marché local ?
=> Quel marché proche ?
=> Quel marché export ?

ETAPES CLES DE PREPARATION

Nettoyage
Réparation

Coupe

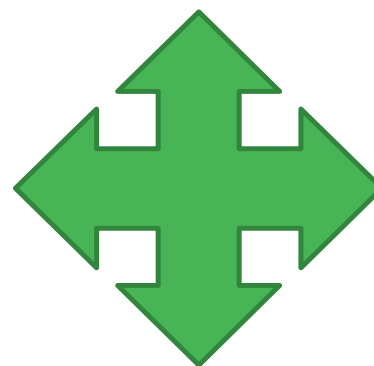
Defibrage
Effilochage

Broyage

Rec
Chimie

=> Quelle préparation locale ?
=> Quelle préparation proche ou à l'export ?

TRI



=> Pas forcément local
=> 73% du tri effectué en centre de tri France est exporté

COLLECTE



Regroupement

=> Nécessairement local
=> Collecte préservant les conditions de réutilisation et de recyclage
=> Rentable selon le niveau de réutilisation déposé



Les bonnes questions à se poser sur le maillage du tri

- **Quel est le tonnage de TLC collectés sur le territoire régional et les territoires environnants ?**
Et au-delà (territoire national et européen) ?
- **Quel est le gisement actuel en terme d'objectifs à 2019 ?** *(Exprimé en tonnages mis sur le marché et en kg/an/hab).*
- **Où et par qui sont-ils collectés ? Existe-t-il des centres de regroupement de collecte ?**
- **Où et par qui sont-ils traités ?** Dans les centres de tri régionaux et à proximité (régions limitrophes), dans d'autres centres de tri nationaux et européens ?
- **Comment sont-ils valorisés ?** *(Voir les indicateurs nationaux de réutilisation et recyclage, de réutilisation locale).*
- **Y a-t-il des besoins de renforcement du dispositif de tri local ?** *(En fonction de l'existant et des projets engagés).*
Si oui, pourquoi et comment ? *(Quels volumes, quelles activités...).*
- **Quelles sont les conditions de croissance de cette capacité ?** *(En terme économique et environnemental).*
Sur le territoire et les territoires environnants ?
- **Y a-t-il des besoins de renforcement du dispositif de valorisation locale ?**
(Transformation, préparation à la réutilisation ou au recyclage, plateforme d'écrémage...).

Le tri en région



2 centres de tri dans la région :

- Le Relais
- Apivet

Des centres de tri en proximité

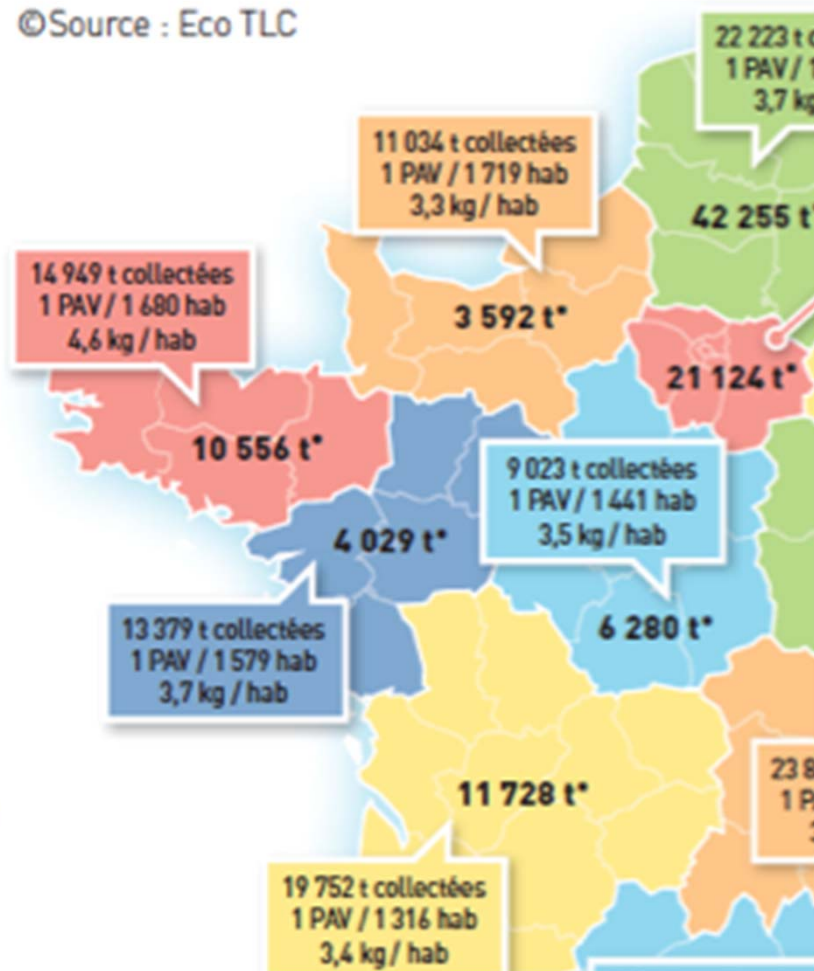
- Le Relais
- Plateforme Emmaüs
- Centres de tri indépendants



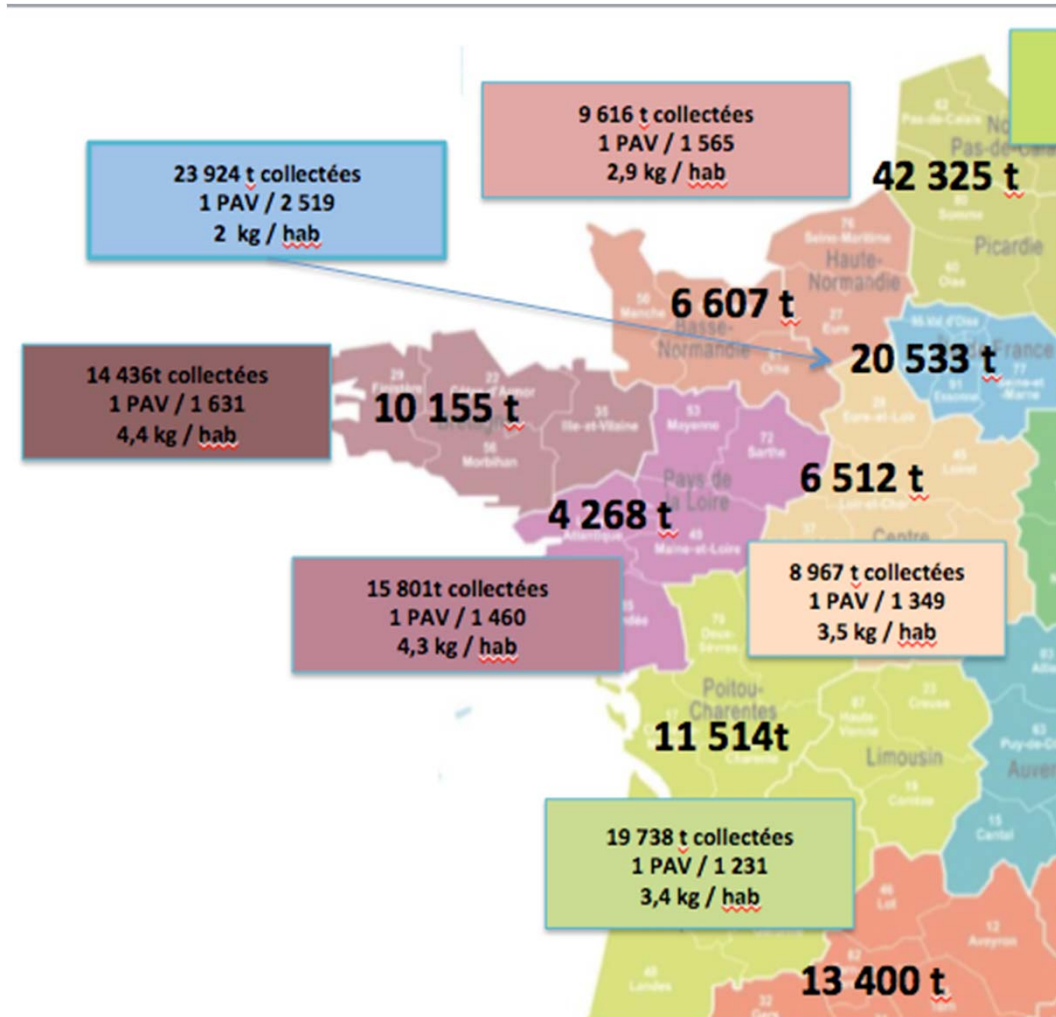
Les indicateurs régionaux

2015

©Source : Eco TLC



2016





L'ACTION DES COLLECTIVITÉS

Rôle de la Collectivité

1. La prévention et la communication
autour du geste de tri des TLC usagés



2. L'animation et la coordination de la collecte
des TLC usagés avec les acteurs présents et à venir

Engagement dans la filière

1. S'INSCRIRE dans la filière

2. CONVENTIONNER avec EcoTLC



www.ecotlc.fr

Rubrique : Collectivités

Pays de la Loire :

2015: 63 CL engagées :
- 62% pop
- 66% communes

2017 : 68 Cl engagées :
- 64% pop
- 69% communes

EcoTLC accompagne les collectivités :

- Des outils stratégiques et opérationnels
- Un soutien financier sous condition à la communication



Inscription en ligne



Conventionnement

SOUTIENS À LA COMMUNICATION SI :

- Actions de communication sur le geste de tri des TLC usagés
- Maillage d'un PAV/2000 hab. (soutien partiel possible)
- Respect des 4 messages clés de la filière

ACCES

- Au kit de communication (outils clés en mains et personnalisables)
- À la cartographie des adresses de PAV
- À l'état des lieux du territoire



Conditions soutiens

- **COMMENT ?** Consignes de tri
- **À QUI ?** Le logo Repère de la filière
- **OÙ ?** L'indication de toutes les adresses où le citoyen peut déposer ses TLC usagés
- **POURQUOI ?** Le devenir des TLC usagés

TOI AUSSI TU TE RECYCLES ?

OFFREZ une 2^{ème} VIE à vos textiles, linges de maison et chaussures MÊME USÉS OU DÉCHIRÉS !

Comment bien trier ?

Tous les vêtements et le linge se déposent **PROPRES et SECS**, même s'ils sont usés. Les chaussures s'attachent **PAR PAIRE**. Tout est placé dans un **SAC BIEN FERMÉ**.

Ne pas déposer d'articles HUMIDES.

Où déposer ses TLC ?

Dans un des **Points d'Apport Volontaire** portant ce logo →

Comment trouver le plus proche ? C'est simple, il suffit d'aller sur le site www.lafibredutri.fr

TEXTELE • LINGE • CHAUSURE • ECO TLC

Pourquoi est-ce utile ?

Les TLC collectés créent des bénéfices économiques, sociaux et environnementaux

Dépôt à un PAV → Collecte → Tri → Réutilisation / Recyclage

CELA PERMET :

- de transformer les TLC usagés en nouvelles matières et produits : chiffons, isolants, fils, revêtements de sol...
- de diminuer la consommation de ressources naturelles
- de créer de nouvelles activités et des emplois

100% REUTILISATION RECYCLAGE

*TLC : Textiles, Linge de maison, Chaussures